

יצירת מקשי קיצור דרך במקלדת המותאמים אישית ב- CorelDRAW®

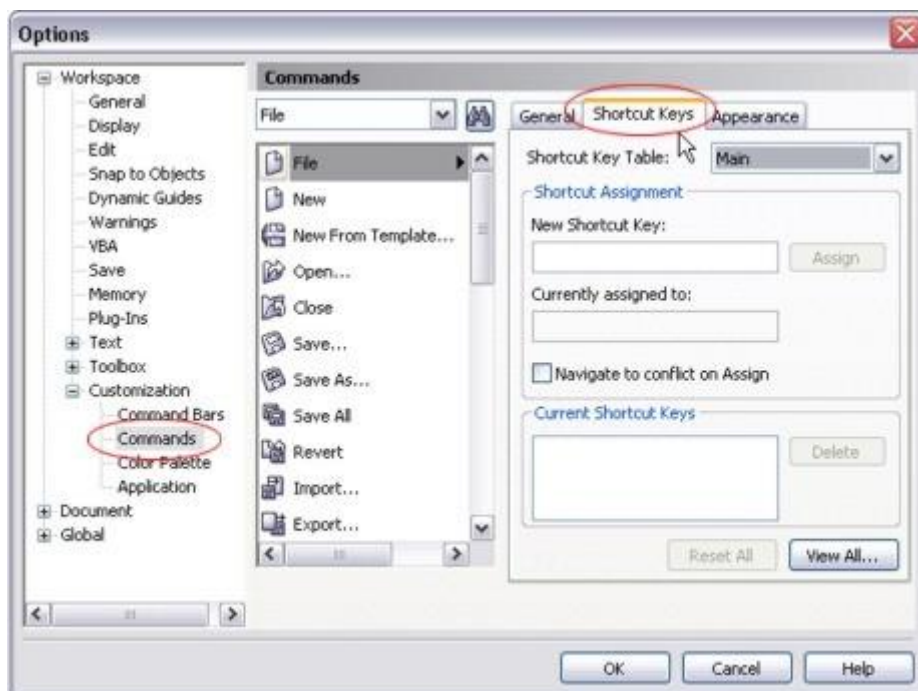
מקשי הקיצור דרך הקבועים מראש הקיימים בתוכנת CorelDRAW® נועדו לעזור לך בהשלמת ביצועם של משימות המתבצעות תכופות במהירות גדולה יותר. האם ידעת גם שאתה יכול להיות אפילו יותר פרודוקטיבי באמצעות יצירת מקשי קיצורי דרך מותאמים אישית המתאימים לסגנון העבודה המסוים שלך? למשל, אם אתה נוהג להשתמש בכלי הבזיה (Bèzier) לעיתים קרובות, אתה יכול לשייך מקש קיצור דרך המיועד להפעלת כלי הבזיה (Bèzier).

ליצירת מקש קיצור דרך עבור פקודה

1. הקלק על **Tools > Customization**.

2. ברשימת הקטגוריות **Customization**, הקלק **Commands**.

3. הקלק על הטאב **Shortcut keys**.



עמוד ה-**Commands** בתיבת השיח **Options**, מאפשרת לך יצירת מקשי קיצור דרך בהתאמה אישית עבור כלים ופקודות הנמצאים בשימוש תדיר. הקלק על טאב **Shortcut keys** לקבל גישה לארגון את הצרכים שלך.

4. בחר במקש קיצור דרך מתוך רשימת **Shortcut key table**.

5. בחר בקטגוריית פקודות מתיבת הרשימה העליונה.



תיבת הרשימה העליונה מאפשרת לך לבחור בקטגוריית פקודות כמו תפריט, סרגל הכלים או תיבת הכלים.

6. הקלק על הפקודה מרשימת ה- **Commands**.

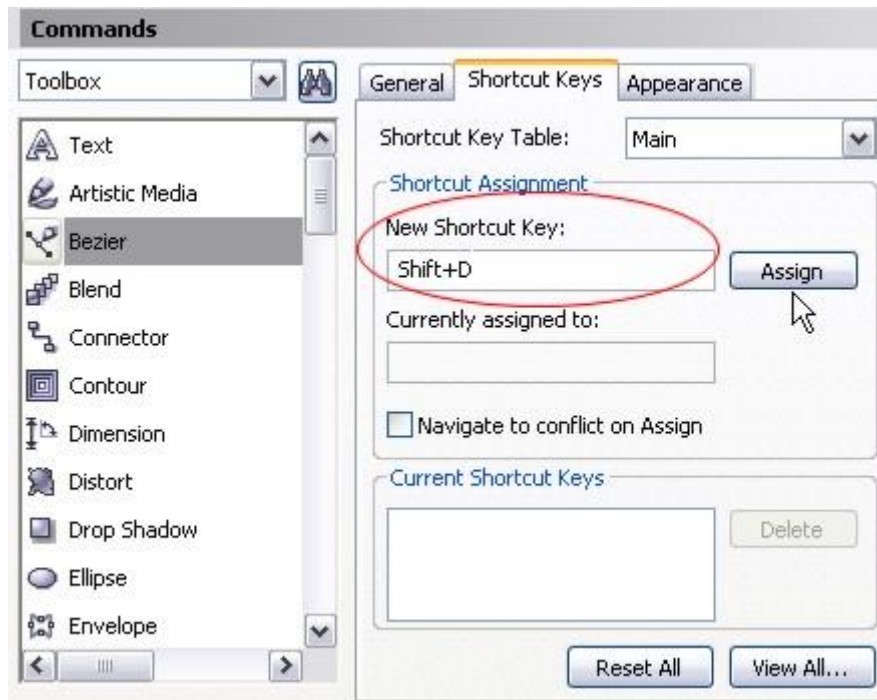


בדוגמה זו, אנחנו בוחרים בתיבת כלים *Toolbox* מתיבת הרשימות העליונה וכלי *Bèzier* ברשימת הפקודות.

7. הקלק בתיבת **New shortcut key**, ולחץ על שילוב המקש.

אם המקש המשולב משויך כבר לפקודה אחרת, פקודה זו רשומה בתיבת **Currently assigned to**.

8. הקלק **Assign**.



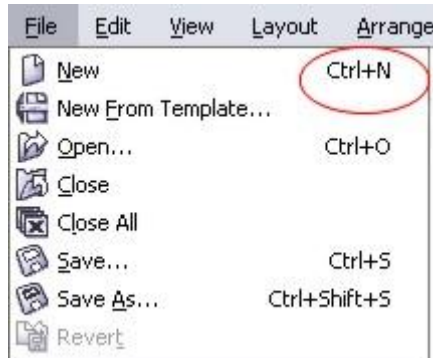
בדוגמה זו, אנחנו משייכים את Shift+D כשמקש קיצור הדרך להפעלת כלי הבזיה (Bèzier)

הערה: אם מקש קיצור הדרך כבר משויך לפקודה אחרת, השיוך החדש גובר על השיוך הקודם. באמצעות אפשרות ל-Navigate להתנגשות בתיבת הסימון של השיוך, אתה יכול אוטומטית לנווט אל הפקודה אותה אתה שייכת מחדש ולשיוך אליה קיצור דרך חדש.

השימוש במקשי קיצור דרך ב-CorelDRAW®

אתה יכול להשתמש במקשי קיצור דרך של המקלדת (הידועים גם כמקשים חמים hotkeys) בכדי להפעיל במהירות בפקודות תפריט רבות וכלים ב-CorelDRAW®.

קיצור הדרך של המקלדת עבור פקודת תפריט מוצגת לימינו של פריט התפריט, קיצור הדרך עבור כלי מוצג כ-ToolTip כשאתה עובר מעל לכלי.



הדוגמה מצביעה על קיצור דרך של המקלדת (Ctrl+N) להתחלת פרויקט חדש



הדוגמה מצביעה על מקש קיצור דרך (F10) להפעלת כלי הצורה (Shape)

להלן טבלה של קיצורי דרך עבור משימות בהם משתמשים לעיתים קרובות

המשימה	קיצורי דרך
Open a file קובץ פתח	Ctrl+O
Save a file קובץ שמור	Ctrl+S
Import a file קובץ ייבא	Ctrl+I
Export a file קובץ ייצא	Ctrl+E
Print a file קובץ הדפס	Ctrl+P

הערה: לקבלת רשימה מלאה של קיצורי הדרך, ראה בתוכנת CorelDRAW את כרטיס Quick Reference שצורף לחבילת התוכנה.